

EPD



低功耗



持久续航



实时报警



数据读出



无线通信



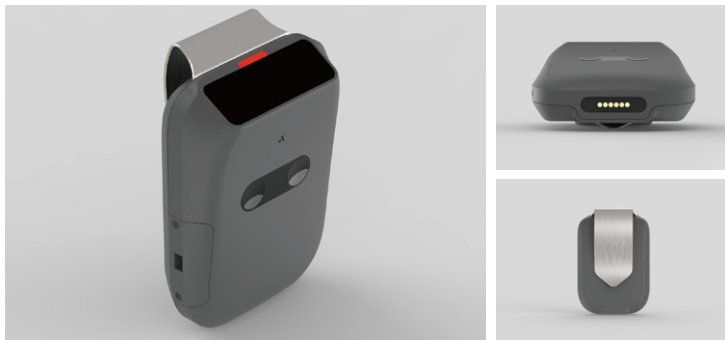
拓展模块

简介

伽马中子个人剂量报警器(以下简称 EPD)主要用于测量工作人员接受伽马和中子射线照射所致的个人实时剂量和个人累积剂量,为涉核人员提供实时的个人剂量信息。当个人剂量当量(率)超过规定的限值时,及时发出声光及震动报警,保护作业人员免于过量核辐射照射伤害,为人员剂量监控和管理提供科学的依据。个人剂量报警器适用于暴露在中子和伽马混合场条件下执法和安全机构、核工业、核医学、科学家和其他行业等辐射防护从业人员。可选配 $\gamma/\gamma+n/\gamma+\beta$ 个人剂量报警器。

功能特点

- 高信噪比和低功耗;
- 续航时间长,支持剩余电量显示和电量不足提示;
- 支持声、光和震动报警;
- 支持数据存储和导出;
- 支持无线通信;
- 灵敏度高;
- 可选配 5G 通信模块和定位模块。



技术参数

计量学	<ul style="list-style-type: none"> ▪ γ剂量率范围:本底~10Sv/h; ▪ 能量范围:48kev~3MeV; ▪ 中子剂量率范围:100μSv/h~100mSv/h; ▪ 中子能量范围:0.025ev~10MeV。 	电磁兼容	▪ 满足GB/T 17626电磁兼容性标准要求
电源环境	▪ 续航时间:不小于720小时,欠压后还工作8小时	结构特性	▪ 密封等级:IP67。

广州兰泰胜科技有限公司

Ration Co.,Ltd

【网 址】www.ration.com

【电子邮箱】service@ration.com

【地 址】广州市天河区天慧路 14 号 C502-503 室 (广州)

北京市海淀区西三环北路 105 号科原大厦 B 座603-606 室 (北京)

【电话传真】020-85602399 (广州) 010-68430318 (北京)

